

「大幅価格改定」  
致しました。

神戸・山の手エリア  
「西岡本」で洗練された  
理想の暮らしを。

完成披露  
新築戸建て、登場。  
西岡本  
一丁目



限定2邸 家具・エアコン  
カーテン付  
特別分譲開始

ラフィーユタウン西岡本

本山第二小学校・本山中学校区

南西角地

1号地 4LDK 建物面積  
100.09㎡

旧販売価格  
~~7,180~~ (税込) 万円

600万円  
DOWN

新販売価格  
6,580 (税込) 万円

(旧価格公示日:2025年7月20日 / 新価格公示日:2025年11月10日公表)

南道路接道

2号地 4LDK 建物面積  
95.74㎡

旧販売価格  
~~6,780~~ (税込) 万円

500万円  
DOWN

新販売価格  
6,280 (税込) 万円

(旧価格公示日:2025年7月20日 / 新価格公示日:2025年11月10日公表)

※掲載の写真は2025年7月に撮影したものです。※掲載の外観完成予想図は計画段階の図面を基に描き起こしたもので、実際とは多少異なります。

モデルハウスオープン  
MODEL HOUSE OPEN

お問い合わせは

0120-463-390

●ご予約制によりご案内しております。まずはご連絡ください。

受付時間 / 10:00~18:00 (水曜日定休)

物件情報は  
こちらから



〈仲介〉

SHOW RESIDENCE CO.  
翔レジデンスカンパニー株式会社

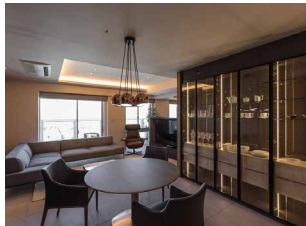
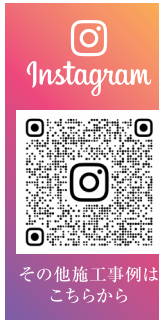
宅地建物取引業免許 兵庫県知事(4)11225号  
神戸市中央区東町123番地 貿易ビル6階  
TEL:078-381-9964(代表) FAX:078-381-9974  
E-mail:info@show-r-c.com

# 本質を具現化する

わたしたちTIDEは、住宅・商業空間・収益物件それぞれにある依頼主様の明確な希望や目的など、その本質を深く理解して曖昧な部分の「行間」を満たし、よりリアルなご提案を行うことを使命としています。

個人住宅やプライベート空間の「Personal TIDE.」と商業空間・建築や収益物件などの「Business TIDE.」の発想をクロスさせ、固定観念にとらわれない広い視野で最適な空間づくりを提案します。

設計・施工・施工管理を請け負う「TIDE (株式会社 タイド)」の施工事例



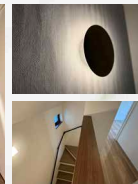
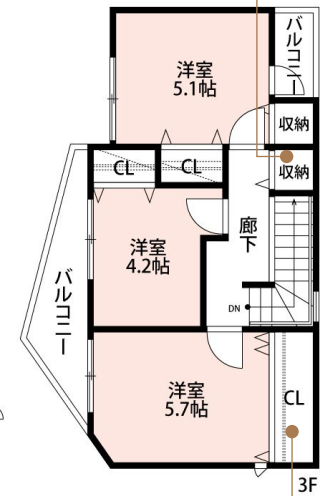
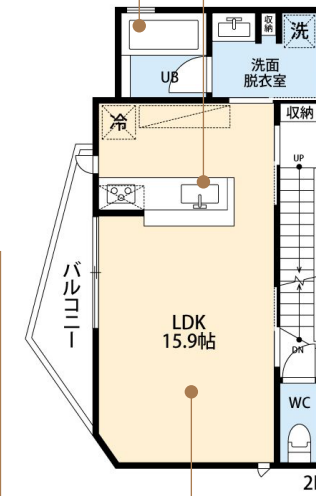
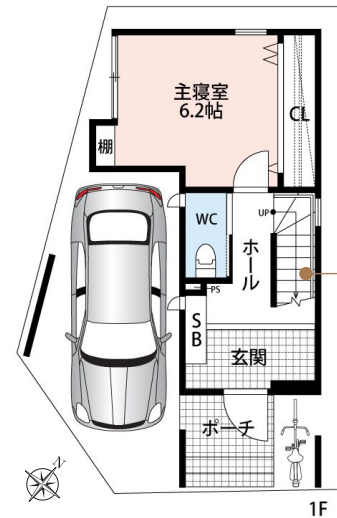
TIDE  
REAL IDENTITY

1号地 | 4LDK

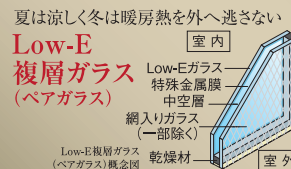
土地面積  
56.34m<sup>2</sup>(約17.04坪)

建物面積  
100.09m<sup>2</sup>(約30.27坪)

南西角地



## EQUIPMENT 心地よいライフスタイルを演出する設備



**M/MORY**  
※本館に在りて撮影された「マモリー」

地震の揺れを軽減する  
木造住宅用制震装置  
「マモリー」を全邸標準装備

**2×4耐震とマモリー制震で  
大切な住まいと生活を守ります。**

初期費用0円で太陽光発電を設置  
**スマイルーフ**

- 太陽光発電システム機器代 & メンテナンス0円
- メーカー保証付
- 電気代が節約できる
- 停電時も電気が使えて安心

※掲載の写真は2025年7月にて撮影したものです。※掲載の地図は概略図のため、一部省略されている道路・施設などがあります。※距離は地図上の概測で、徒歩分は30mを1分として換算したものです。※掲載の間取り図は、計画段階の図面を基に描き起こしたもので変更になる場合がございます。※2025年5月時点の情報です。※掲載の環境写真は2025年5月に撮影したものです。

「ラフィエ・ユタウン西岡本」物件概要●所在地／神戸市東灘区西岡本1丁目12-18●交通／JR東海道本線「住吉」駅徒歩10分、「摂津本山」駅徒歩11分●販売戸数／2戸●地域・地区／第一種中高層住居専用地域、準防火地域●地目／宅地●私道負担／なし●建ぺい率／60%●容積率／200%●道路幅員／西側公道幅員11m、南側公道幅員4.5m●建築確認番号／1号地:第J24-20203号(令和6年7月19日)、2号地:第J24-20204号(令和6年7月19日)●権利／所有権●分譲概要●販売戸数／2戸●販売価格／6,280万円・6,580万円●土地面積／1号地:56.34m<sup>2</sup>・2号地:56.50m<sup>2</sup>●建物面積／1号地:100.09m<sup>2</sup>・2号地:95.74m<sup>2</sup>●構造／木造軸組工法3階建●間取り／4LDK●建物完成時期／2024年12月完成済●取引態様／仲介(仲介手数料を申し受けます)●広告有効期限／2025年12月末日※先着順につき、ご成約の場合はご了承ください。



**P** パーキングあり  
お車で越しの方はカーナビに下記住所を入力してください  
「神戸市東灘区西岡本1丁目10-16」